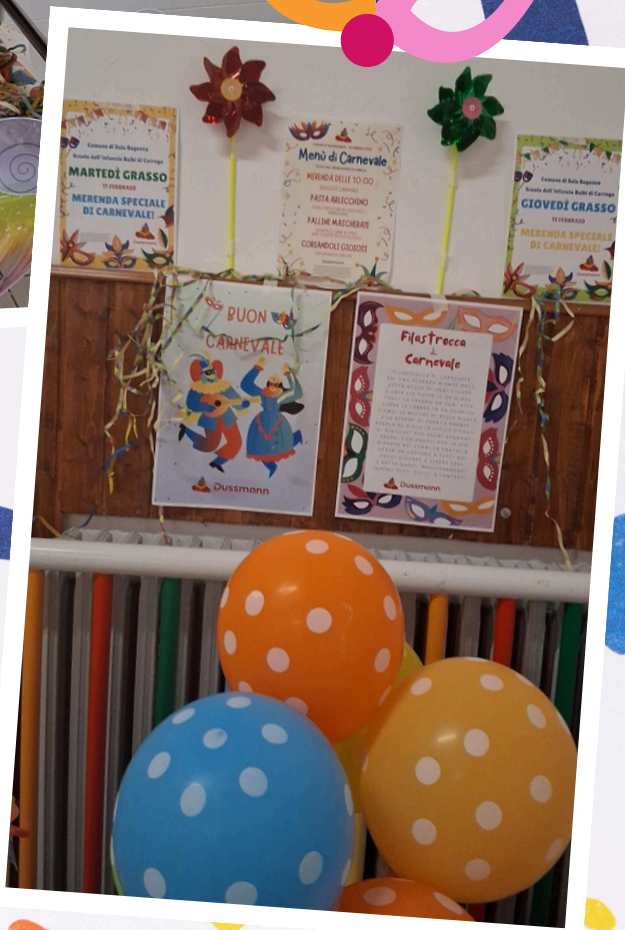




Dussmann

COMUNE DI SALA BAGANZA

MERENDE SPECIALI GIOVEDI' E MARTEDI' GRASSO

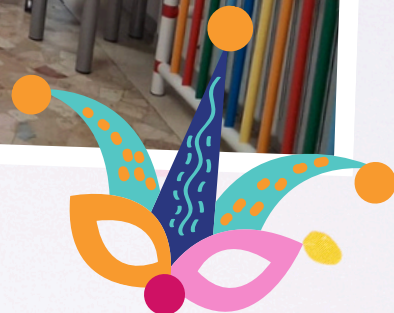




Dusmann

COMUNE DI SALA BAGANZA

RINGRAZIAMO LA SCUOLA DELL'INFANZIA
BALBI DI CARREGA PER AVER PARTECIPATO
ATTIVAMENTE ALLE INIZIATIVE PROPOSTE



Dussmann



QUANTE MASCHERE!

Arlecchino scappa fuori col vestito a più colori, salta, balla e corre via sempre pieno di allegria.

Grasso grasso e chiacchierone è il dottor Balanzone. È difficile frenare la sua voglia di parlare.

Ha un bel viso a luna piena, di scherzare è sempre in vena il Gianduaia di Torino dal cervello sveglio e fino.

Un bicchiere tiene in mano Meneghino di Milano. Cosa aspetta? Cose buone, soprattutto un panettone.

Col vestito rosso e nero e l'aspetto suo severo, Pantalone ricco e avaro ama solo il suo denaro.





Canticchiando, Pulcinella
la chitarra sua strimpella.
Se gli getti due soldoni,
se li mangia in maccheroni.

Bella e bianca come rosa
è Rosaura capricciosa
e con lei c'è Colombina
cameriera sopraffina.



M. Lucaccini, S. Vanni, Il grande libro
de lle filastrocche, Giunti

Dussmann



LA MASCHERA PIU' BELLA DELLA MENSA

Occorrente:

VECCHIERIVISTE - CARTA DA REGALO - PEZZI DI STOFFA - BOTTONI - BRILLANTINI
PIATTO DI CARTA - FORBICI - ELASTICO - COLLA VINILICA

Procedimento:

- 1** Sul retro del piatto disegna due tondi per gli occhi e ritagliali.
- 2** Taglia tanti pezzetti delle carte e stoffe che hai a disposizione. Con la colla vinilica ricopri il retro del piatto, lasciando liberi gli occhi, e applicaci i pezzetti tagliati, i bottoni e i brillantini.
- 3** Pratica un foro su entrambi i lati del piatto, infilaci l'elastico e fermalo con un nodo.
- 4** Vieni in mensa con il costume che preferisci o con la maschera che hai creato!



57

BUON CARNEVALE!



Dussmann

COMUNE DI SALA BAGANZA

RINGRAZIAMO LA SCUOLA PRIMARIA
A. MAESTRI PER AVER PARTECIPATO
ATTIVAMENTE ALLE INIZIATIVE PROPOSTE



Dussmann



QUANTE MASCHERE!

Arlecchino scappa fuori col vestito a più colori, salta, balla e corre via sempre pieno di allegria.

Grasso grasso e chiacchierone è il dottor Balanzone. È difficile frenare la sua voglia di parlare.

Ha un bel viso a luna piena, di scherzare è sempre in vena il Gianduia di Torino dal cervello sveglio e fino.

Un bicchiere tiene in mano Meneghino di Milano. Cosa aspetta? Cose buone, soprattutto un panettone.

Col vestito rosso e nero e l'aspetto suo severo, Pantalone ricco e avaro ama solo il suo denaro.





Canticchiando, Pulcinella
la chitarra sua strimpella.
Se gli getti due soldoni,
se li mangia in maccheroni.

Bella e bianca come rosa
è Rosaura capricciosa
e con lei c'è Colombina
cameriera sopraffina.



M. Lucaccini, S. Vanni, Il grande libro
de lle filastrocche, Giunti

Dussmann



LA MASCHERA PIU' BELLA DELLA MENSA

Occorrente:

VECCHIERIVISTE - CARTA DA REGALO - PEZZI DI STOFFA - BOTTONI - BRILLANTINI
PIATTO DI CARTA - FORBICI - ELASTICO - COLLA VINILICA

Procedimento:

- 1** Sul retro del piatto disegna due tondi per gli occhi e ritagliali.
- 2** Taglia tanti pezzetti delle carte e stoffe che hai a disposizione. Con la colla vinilica ricopri il retro del piatto, lasciando liberi gli occhi, e applicaci i pezzetti tagliati, i bottoni e i brillantini.
- 3** Pratica un foro su entrambi i lati del piatto, infilaci l'elastico e fermalo con un nodo.
- 4** Vieni in mensa con il costume che preferisci o con la maschera che hai creato!



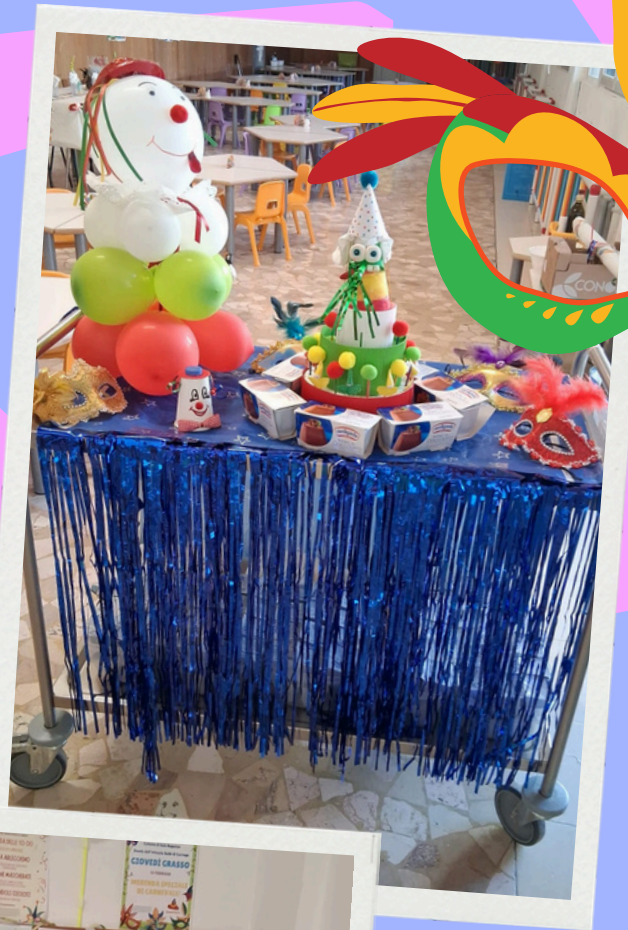
57

BUON CARNEVALE!



Dussmann

**COMUNE DI SALA BAGANZA
FESTA DI CARNEVALE
SCUOLA DELL'INFANZIA
BALBI DI CARREGA**





Dussmann

**COMUNE DI SALA BAGANZA
FESTA DI CARNEVALE
SCUOLA PRIMARIA
A. MAESTRI**

